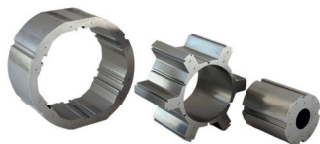


# STANZ- UND UMFORMLINIEN

**Mit unseren Stanz- und Umformlinien ermöglichen wir schlüsselfertige Komplett-Pressensysteme für beispielsweise elektromotorische Rotor-Stator-Anwendungen.**

Vom Stanzprozess bis hin zur Stanzpaketierung, unsere High-Speed-Stanzanlagen mit einer Presskraft von 1.000 bis 4.000 kN können speziell für Ihren Anwendungsfall konfiguriert werden.

Mit speziellen Bandzuführanlagen, Bandschweißeinrichtungen, Push-Pull-Vorschubsystemen sowie Teiletransport, Werkzeugwechselsystemen und anderen prozessbedingten Anlagenteilen erhalten Sie ein hochleistungsfähiges Komplettsystem aus einer Hand.





Zur Produktseite

## Anwendungsgebiete

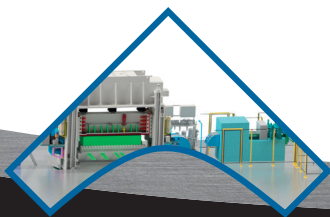
- › Gestanzte Rotor-Stator-Bleche
- › Blechdicke 0,15 mm bis 1 mm

## Branchen

- › Automotive / E-Mobility
- › Elektrogeräteindustrie

## Technische Charakteristik

- › Optimierte, geteilte Stahl-Schweiß-Rahmenkonstruktion für niedrige Fertigungshallen
- › 2- oder 3-Punkt-Stößel mit translatorischem Massenausgleich
- › Hochdynamischer Exzenter-Direktantrieb
- › AIM – Adjust-In-Motion System für dynamische Eintauchtiefenregelung
- › Quick-Lift-Funktion (Schnelles Anheben des Stößels für Einsicht ins Werkzeug)
- › Presskraftbereich: 1.000 bis 4.000 kN
- › Bis zu 300 Hub/min konfigurierbar
- › Pressentischlängen bis 3.800 mm



**Zeulenroda Presstechnik GmbH**

Wema-Straße 5

D-07937 Zeulenroda-Triebes

T +49 36628 / 42 - 0

E [info@zeulenroda-presstechnik.de](mailto:info@zeulenroda-presstechnik.de)